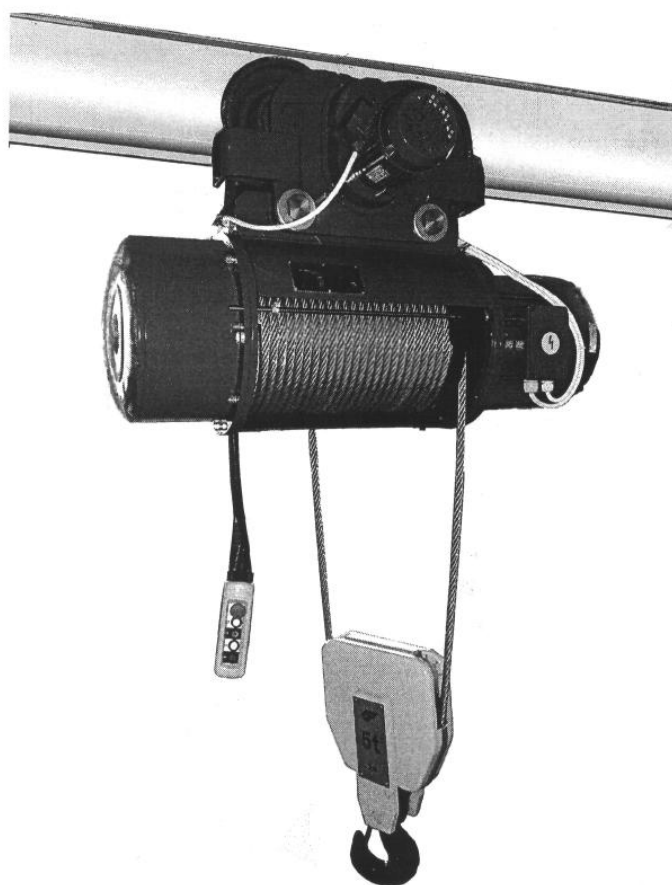


КАТАЛОГ ЧАСТЕЙ

канатной электротали типа СТТ



10.2012

 **СКЛАДОВА ТЕХНИКА**

СОДЕРЖАНИЕ

УКАЗАНИЯ ДЛЯ ИСПОЛЬЗОВАНИЯ КАТАЛОГА	4
ИДЕНТИФИКАЦИЯ ГРУПП В КАНАТНОЙ ЭЛЕКТРОТАЛИ	6
1.РЕДУКТОР ПОДЪЕМА.	7
1.1.Комплектация: редуктор подъема, электродвигатель.	7
1.2.Редуктор подъема (рис.2).	8
2.КОРПУС С СИСТЕМОЙ ВЫКЛЮЧЕНИЯ, БАРАБАНОМ, КАНАТОУКЛАДЧИКОМ, КАНАТОМ И МУФТОЙ-КОМПЛЕКТОМ (РИС.3)	10
3.МУФТА. (РИС.4)	12
3.1.Муфта для высоты подъема до НЗ.....	12
4.ЭЛЕКТРОДВИГАТЕЛЬ ПОДЪЕМА. (ФИГ.5).....	12
5.КРЮК КОМПЛЕКТ	13
5.1.Крюк комплект для полиспаста 2/1. (рис.6).....	13
6.МЕХАНИЗМ ПЕРЕДВИЖЕНИЯ.....	14
6.1.Механизм передвижения -нормальная строительная высота.	14
6.1.1. Тележка нес шарнирная без электродвигателя.	16
6.1.2 Электродвигатель с колесом зубчатым и приставкой. (рис.8 и рис.9).....	16
6.1.3.Приставка. (рис.9)	18
7.ЭЛЕКТРООБОРУДОВАНИЕ КОМПЛЕКТ.	19
7.1.Применимость типов электрических схем.	19
7.2.Состав электрооборудования. (рис.10).....	20
7.3.Электроаппаратура. (рис.10).....	20
7.4.Кабели комплект.	22
ЗАЯВКА	23

Настоящий каталог соответствует следующим нормативным документам:

БДС EN 14492-2:2006 (E)	Краны – Лебедки и тали с механическим приводом. Часть 2: Тали с механическим приводом.
БДС 2.601-82	Эксплуатационные документы..
DIN V 8418	Benutzerinformation.
EN 292-2:1991	Sicherheit von Maschinen.
DIN 24420, Teil 1	Erzatzteillisten, Allgemeines.
DIN 24420, Teil 2	Erzatzteillisten, Form und Bau des Textteiles.
ГОСТ 2.601-68	ЕСКД. Эксплуатационные документы.
ISO 10973:1995(E)	Cranes –Spare parts manual.

Каждый заказ должен содержать следующие данные:

- 1.Тип, заводской номер, год производства канатной электротали сообразно заводской таблички и группы режима работы.
 - 2.Наименование и обозначение требуемой части.
 - 3.Количество требуемых частей.
 - 4.Для частей из электрооборудования: тип, напряжение и частота согласно их заводских табличек
 - 5.Точный адрес для доставки посылки.
- Образец заявки для запасных частей указан в Приложении 1.

Для снабжения с запасными частями обращайтесь по адресу.

„СКЛАДОВА ТЕХНИКА” АО

ул. „Свети Княз Борис” № 25
 5100 гр.Горна Оряховица
 Республика Болгария
 тел.: +359 618 60540
 факс: +359 618 60539
 e-mail:st@st-bg.com

УКАЗАНИЯ ДЛЯ ИСПОЛЬЗОВАНИЯ КАТАЛОГА.

Настоящий каталог охватывает все части, из которых изготовлены канатные электротали типа СТТ, полиспада 2/1 1, с высотой подъема от Н1 до Н3 на электрической монорельсовой тележке.

В таблицах указаны номера фигур и позиций, а на противоположной стороне – наименования, количества и соответствующее обозначение. В случае когда указан раздел (таблица) и связан только с одной иллюстрацией, тогда номер может стоять только после соответствующего оглавления.

Узлы, чьи позиции указаны в средних скобах “[]”, не разбираются и их доставляют комплектом. В маленьких скобах “()” указаны номера стандартных элементов, которые в принципе не доставляются как запасная часть, но это не исключает возможность их заказывания. Они изображены и описаны для удобства обслуживания электротали. При замене нужно обращать внимание на соблюдение класса крепкости скрепляющих элементов.

Символы, которые указаны в колонках для обозначения частей означают:

- “-” - отсутствуют в данном исполнении;
- +” - наличие в данном исполнении.

В табл. 0.1 и 0.2 указаны общие данные о скоростях, высоте подъема и исполнении канатных электроталей из серии СТ с целью дополнительной информации.

Табл.0.1.

Габарит канатной электротали	Полиспаст	2/1	2/1
	Скорость подъема	V1 [m/min]	V2 [m/min]
СТТ3 СТТ4 СТТ5 СТТ6	V...	8	12
	V.../ M1	8/2	12/2
	V.../ M2	8/1,4	12/1,4
	V.../ M1	8/1,8	-

Табл.0.2.

Тип	Полиспаст	Исполнение	Высота подъема, м		
			H1	H2	H3
СТТ3-2/1	2/1	Нормальная СВ	6	10	13
СТТ4-2/1	2/1	Нормальная СВ	5,5	9	12
СТТ5-2/1	2/1	Нормальная СВ	5,5	9	12
СТТ6-2/1	2/1	Нормальная СВ Стационарное	-	8	11

Другие обозначения, использованные в каталоге:

Q - грузоподъемность;

d_b - диаметр каната;

V_n - скорость передвижения;

V - скорость подъема;

S - полиспаст.

⇒ ВНИМАНИЕ!

Производитель сохраняет за собой право на изменения в каталоге!

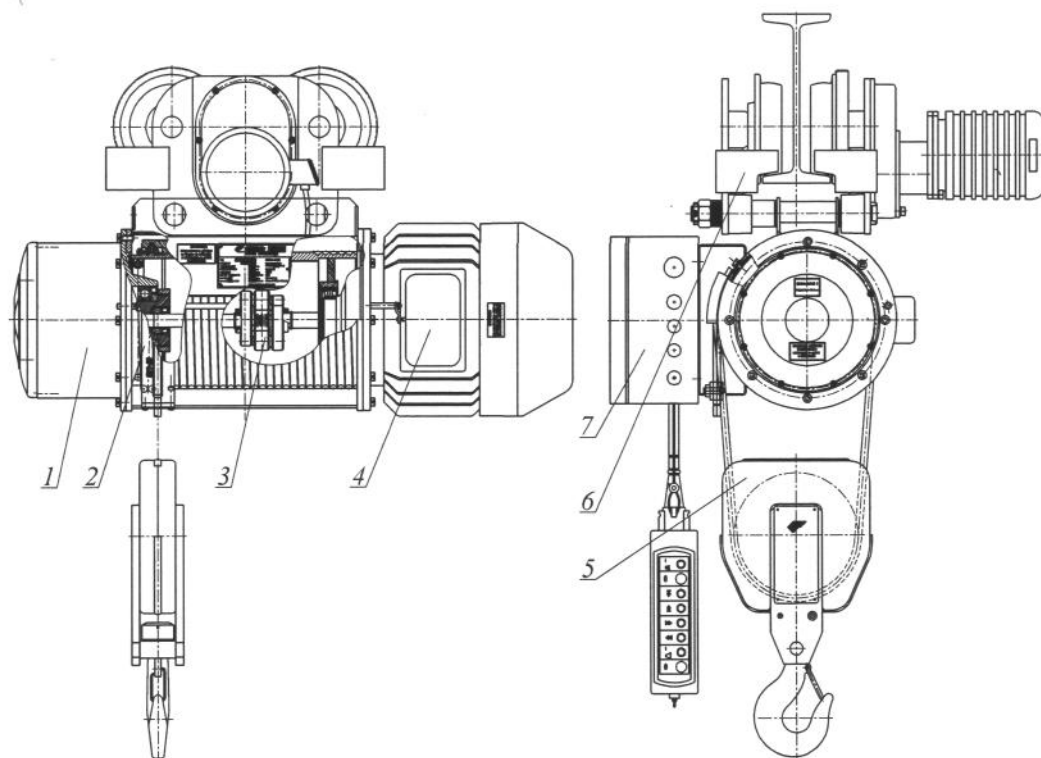
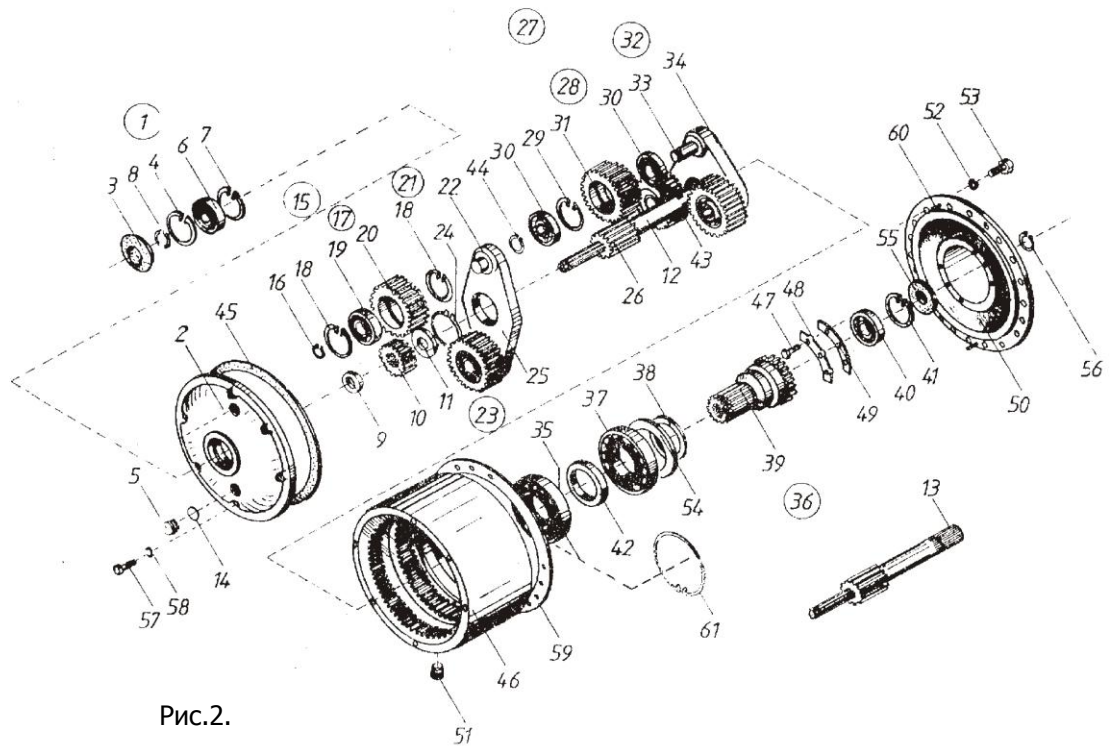
ИДЕНТИФИКАЦИЯ ГРУПП В КАНАТНОЙ ЭЛЕКТРОТАЛИ


Рис.1

Табл.0.3.

Поз.	Группа	Наименование	Страница	Примечание
1.	1	Редуктор подъема	7	
2.	2	Корпус с системой выключения, барабаном, канатоукладчиком, канатом и муфтой- комплектом	7	Муфта в группе 3
3.	3	Муфта	9	
4.	4	Электродвигатель подъема	10	
5.	5	Крюк комплект	12	
6.	6	Механизм передвижения	14	
7.	7	Электрооборудование комплект	19	

1.РЕДУКТОР ПОДЪЕМА.



1.1.Комплектация: редуктор подъема, электродвигатель.

Табл.1.1.

Тип канатной электротали	Основная скорость подъема	Электродвигатель односкоростный	Электродвигатель двухскоростный		Высота подъема	Базисный редуктор	Редуктор с тормозом
			Вариант М1	Вариант М2			
СТТ3	V1	KG-1608-D6	KG-I-2110-24/6	KG-I-2110-30/6	H1	P300.00.00.00-01	P30C.00.00.00-01
	V2	KG-1608-D4	KG-I-2110-24/4	KG-I-2110-30/4			
	V1	KG-1608-D6	KG-I-2110-24/6	KG-I-2110-30/6	H2	P300.00.00.00-02	P30C.00.00.00-02
	V2	KG-1608-D4	KG-I-2110-24/4	KG-I-2110-30/4			
	V1	KG-1608-D6	KG-I-2110-24/6	KG-I-2110-30/6	H3	P300.00.00.00-03	P30C.00.00.00-03
	V2	KG-1608-D4	KG-I-2110-24/4	KG-I-2110-30/4			
СТТ4	V1	KG-2008-D6	KG-I-2612-24/6	KG-I-2612-30/6	H1	P400.00.00.00-01	P40C.00.00.00-01
	V2	KG-2008-D4	KG-I-2612-24/4	KG-I-2612-30/4			
	V1	KG-2008-D6	KG-I-2612-24/6	KG-I-2612-30/6	H2	P400.00.00.00-02	P40C.00.00.00-02
	V2	KG-2008-D4	KG-I-2612-24/4	KG-I-2612-30/4			
	V1	KG-2008-D6	KG-I-2612-24/6	KG-I-2612-30/6	H3	P400.00.00.00-03	P40C.00.00.00-03
	V2	KG-2008-D4	KG-I-2612-24/4	KG-I-2612-30/4			
СТТ5	V1	KG-2011-D6	KG-II-2714-24/6	KG-II-2714-30/6	H1	P500.00.00.00-01	P50C.00.00.00-01
	V2	KG-I-2012-4	KG-II-2714-24/4	KG-II-2714-30/4			
	V1	KG-2011-D6	KG-II-2714-24/6	KG-II-2714-30/6	H2	P500.00.00.00-02	P50C.00.00.00-02
	V2	KG-I-2012-4	KG-II-2714-24/4	KG-II-2714-30/4			
	V1	KG-2011-D6	KG-II-2714-24/6	KG-II-2714-30/6	H3	P500.00.00.00-03	P50C.00.00.00-03
	V2	KG-I-2012-4	KG-II-2714-24/4	KG-II-2714-30/4			
СТТ6	V1	KG-2412-6	KG-I-3317-24/6	KG-I-3317-30/6	H1	P600.00.00.00-01	P60C.00.00.00-01
	V2	KG-I-2714-4	KG-I-3317-24/4	KG-I-3317-30/4			
	V1	KG-2412-6	KG-I-3317-24/6	KG-I-3317-30/6	H2	P600.00.00.00-02	P60C.00.00.00-02
	V2	KG-I-2714-4	KG-I-3317-24/4	KG-I-3317-30/4			
	V1	KG-2412-6	KG-I-3317-24/6	KG-I-3317-30/6	H3	P600.00.00.00-03	P60C.00.00.00-03
	V2	KG-I-2714-4	KG-I-3317-24/4	KG-I-3317-30/4			

1.2.Редуктор подъема (рис.2).

Табл.1.2.

Поз	Наименование	Высота подъема	Кол	Обозначение			
				P300	P400	P500	P600
	Редуктор-поз.1,15,27,48-60	H1	1	P300.00.00.00-01	P400.00.00.00-01	P500.00.00.00-01	P600.00.00.00-01
		H2	1	P300.00.00.00-02	P400.00.00.00-02	P500.00.00.00-02	P600.00.00.00-02
		H3	1	P300.00.00.00-03	P400.00.00.00-03	P500.00.00.00-03	P600.00.00.00-03
	Редуктор-поз.1,15,27,28,44-46,51-53,59,60	H2	1	-	-	-	-
		H3	1	-	-	-	-
	1	Вал входящий (поз.2-12)	H1	1	P300.10.00.00-01	P500.10.00.00-01	P500.10.00.00-01
H2			1	P300.10.00.00-02	P400.10.00.00-02	P500.10.00.00-02	P600.10.00.00-02
H3			1	P300.10.00.00-03	P400.10.00.00-03	P500.10.00.00-03	P600.10.00.00-03
1	Вал входящий(поз.2-8,13,14)	H2	1	-	-	-	-
		H3	1	-	-	-	-
2	Крышка	H1-H3	1	P300.10.00.01	P500.10.00.01	P500.10.00.01	P600.10.00.01
3	Резиновая крышка	H1-H3	1	P300.10.00.02	P500.10.00.02	P500.10.00.02	P500.10.00.02
(4)	Кольцо предох.БДС 2170-77	H1-H3	1	A47	A62	A62	A62
(5)	ПробкаII ¼"-4,6 БДС2527-71	H1-H3	1	+	+	+	+
(6)	Подшипник БДС 4843-84	H1-H3	1	6204	6305	6305	6206
(7)	Кольцо предох БДС 5300-64	H1-H3	1	II 47	II 62	II 62	II 62
(7)	Кольцо предох. БДС 2170-77	H2,H3	1	-	-	-	-
(8)	Кольцо предох БДС 2170-77	H1-H3	2(1)	B20	B25	B25	B30
9	Втулка дистанционная	H1-H3	1	P300.10.00.04	P500.10.00.04	P500.10.00.04	P600.10.00.04
10	Колесо зубчатое солнечное	H1-H3	1	P300.10.00.05	P500.10.00.05	P500.10.00.05	P600.10.00.05
11	Втулка компенсирующая	H1-H3	1	P300.10.00.06	P500.10.00.06	P500.10.00.06	P600.10.00.06
12	Вал	H1	1	P300.10.00.07-01	P500.10.00.07-01	P500.10.00.07-01	P600.10.00.07-01
		H2	1	P300.10.00.07-02	P400.10.00.07-02	P500.10.00.07-02	P600.10.00.07-02
		H3	1	P300.10.00.07-03	P400.10.00.07-03	P500.10.00.07-03	P600.10.00.07-03
13	Вал зубчатое колесо	H2	1	-	-	-	-
		H3	1	-	-	-	-
14	Кольцо уплотняющее	H2	-	-	-	-	
15	Передача I (поз.16,17,21,24,26)	H1-H3	1	P300.20.00.00	P500.20.00.00	P500.20.00.00	P600.20.00.00
(16)	Кольцо предох. БДС 2170-77	H1-H3	2	B20	B30	B30	B40
17	Колесо зубч. планетарное комплект (поз.18-20)	H1-H3	2	P300.20.10.00	P500.20.10.00	P500.20.10.00	P600.20.10.00
(18)	Кольцо предох. БДС 2170-77	H1-H3	2	A47	A62	A62	A80
(19)	Подшипник БДС 4843-84	H1-H3	1	6204	6206	6206	6208
20	Колесо зубч. планетарное	H1-H3	1	P300.20.10.01	P500.20.10.01	P500.20.10.01	P600.20.10.01
21	Водило I компл.(поз.22,25)	H1-H3	1	P300.20.20.00	P500.20.20.00	P500.20.20.00	P600.20.20.00
[22]	Ось	H1-H3	2	P300.20.20.01	P500.20.20.01	P500.20.20.01	P600.20.20.01
[25]	Водило I	H1-H3	1	P300.20.20.02	P500.20.20.02	P500.20.20.02	P600.20.20.02
(24)	Кольцо предох.. БДС 2170-77	H1-H3	1	B40	B48	B48	B55
26	Колесо зубчатое солнечное	H1-H3	1	P300.20.00.03	P500.20.00.03	P500.20.00.03	P600.20.00.03
27	Передача II (поз.28,32,36,42-44)	H1-H3	1	P300.30.00.00	P400.30.00.00	P500.30.00.00	P600.30.00.00
27	Передача II (поз.28,32,36,43,44,50,54,55,61)	H2-H3	1	-	-	-	-
28	Колесо зубч. планетарное комплект (поз.29-31)	H1-H3	3	P300.30.10.00	P500.20.10.00	P500.30.10.00	P600.30.10.00

Поз	Наименование	Высота подъема	Кол	Обозначение			
				P300	P400	P500	P600
(29)	Кольцо предох. БДС 2170-77	Н1-Н3	1	A47	-	A62	A80
			2	-	A62	-	-
(30)	Подшипник БДС 4843-84	Н1-Н3	2	6204	-	6206	6208
			1	-	6206	-	-
31	Колесо зубч. планетарное	Н1-Н3	1	P300.30.10.01	P500.20.10.01	P500.30.10.01	P600.30.10.01
32	Водило II к-т (поз.33-35)	Н1-Н3	1	P300.30.20.00	P400.30.20.00	P500.30.20.00	P600.30.20.00
32	Водило II к-т (поз.33,34)	Н2,Н3	1	-	-	-	-
[33]	Ось	Н1-Н3	3	P300.30.20.01	P400.30.20.01	P500.30.20.01	P600.30.20.01
[34]	Водило II	Н1-Н3	1	P300.30.20.02	P500.30.20.02	P500.30.20.02	P600.30.20.02
(35)	Подшипник БДС 4843-84	Н1-Н3	1	6210 N	6215 N	6215 N	6218 N
36	Втулка зубчатая комплект (поз.37-41)	Н1-Н3	1	P300.30.30.00	P500.30.30.00	P500.30.30.00	P600.30.30.00
36	Втулка зубчатая комплект (поз.35,37-42)	Н2,Н3	1	-	-	-	-
(37)	Подшипник БДС 4843-84	Н1-Н3	1	6210	6215	6215	6218
38	Втулка	Н1-Н3	1	P300.30.30.02	P500.30.30.02	P500.30.30.02	P600.30.30.02
[39]	Втулка зубчатая	Н1-Н3	1	P300.30.30.01	P500.30.30.01	P500.30.30.01	P600.30.30.01
(40)	Подшипник БДС 4843-84	Н1-Н3	1	6004	6205	6205	6206
(41)	Кольцо предох. БДС 2170-77	Н1-Н3	1	-	A52	A52	A62
42	Втулка дистанционная	Н1-Н3	1	P300.30.00.04	P500.30.00.04	P500.30.00.04	P600.30.00.04
(43)	Кольцо предох. БДС 2170-77	Н1-Н3	1	B40	B60	B60	B75
(44)	Кольцо предох. БДС 2170-77	Н1-Н3	3	B25	B30	B30	B40
45	Кольцо резиновое	Н1-Н3	1	P300.00.00.08	P500.00.00.08	P500.00.00.08	P600.00.00.08
46	Венец зубчатый	Н1-Н3	1	P300.00.00.01	P500.00.00.01	P500.00.00.01	P600.00.00.01
(47)	Болт БДС 1232-86/5.6	Н1-Н3	6	M8x16	M8x16	M8x16	M8x18
48	Подложка предохранительная	Н1-Н3	2	P300.00.00.04	P300.00.00.04	P300.00.00.04	P300.00.00.04
49	Сектор застопоряющий	Н1-Н3	2	P300.00.00.03	P500.00.00.03	P500.00.00.03	P600.00.00.03
50	Фланец	Н1-Н3	1	P300.00.00.02	P500.00.00.02	P500.00.00.02	P600.00.00.02
(51)	Пробка II 1/4"-4,6 БДС2527-71	Н1-Н3	1	+	+	+	+
(52)	Шайба пруж. БДС 833-82	Н1-Н3	8	2-8Н	2-8Н	2-8Н	2-10Н
		Н2,Н3	12	-	-	-	-
(53)	Винт I БДС 2171-83/ 8.8	Н1-Н5	8	M8x20	M8x25	M8x25	M10x30
		Н2,Н3	12	-	-	-	-
(54)	Уплотнитель БДС 9954-84	Н1-Н3	1	B65x90x10	B100x130x12	B100x130x12	B130x160x15
(55)	Уплотнитель БДС 9954-84	Н1-Н3	1	B20x42x10	B25x52x10	B25x52x10	B30x62x10
(56)	Кольцо предох. БДС 2170-77	Н1-Н3	1	B20	B25	B25	B30
(57)	Винт I БДС 2171-83/ 8.8	Н1-Н3	8	M6x16	M6x18	M6x18	M6x18
		Н2,Н3	12	-	-	-	-
(58)	Шайба пруж. БДС 833-82	Н1-Н3	8	2-6Н	2-6Н	2-6Н	2-6Н
		Н2,Н3	12	-	-	-	-
59	Кольцо резиновое	Н1-Н3	1	P300.00.00.06	P500.00.00.06	P500.00.00.06	P600.00.00.06
60	Штифт цилиндрический	Н1-Н3	2	P500.00.00.05	P500.00.00.05	P500.00.00.05	P600.00.00.05
61	Кольцо предох. БДС 2170-77	Н2,Н3	2	-	-	-	-

2.КОРПУС С СИСТЕМОЙ ВЫКЛЮЧЕНИЯ, БАРАБАНОМ, КАНАТОУКЛАДЧИКОМ, КАНАТОМ И МУФТОЙ-КОМПЛЕКТОМ

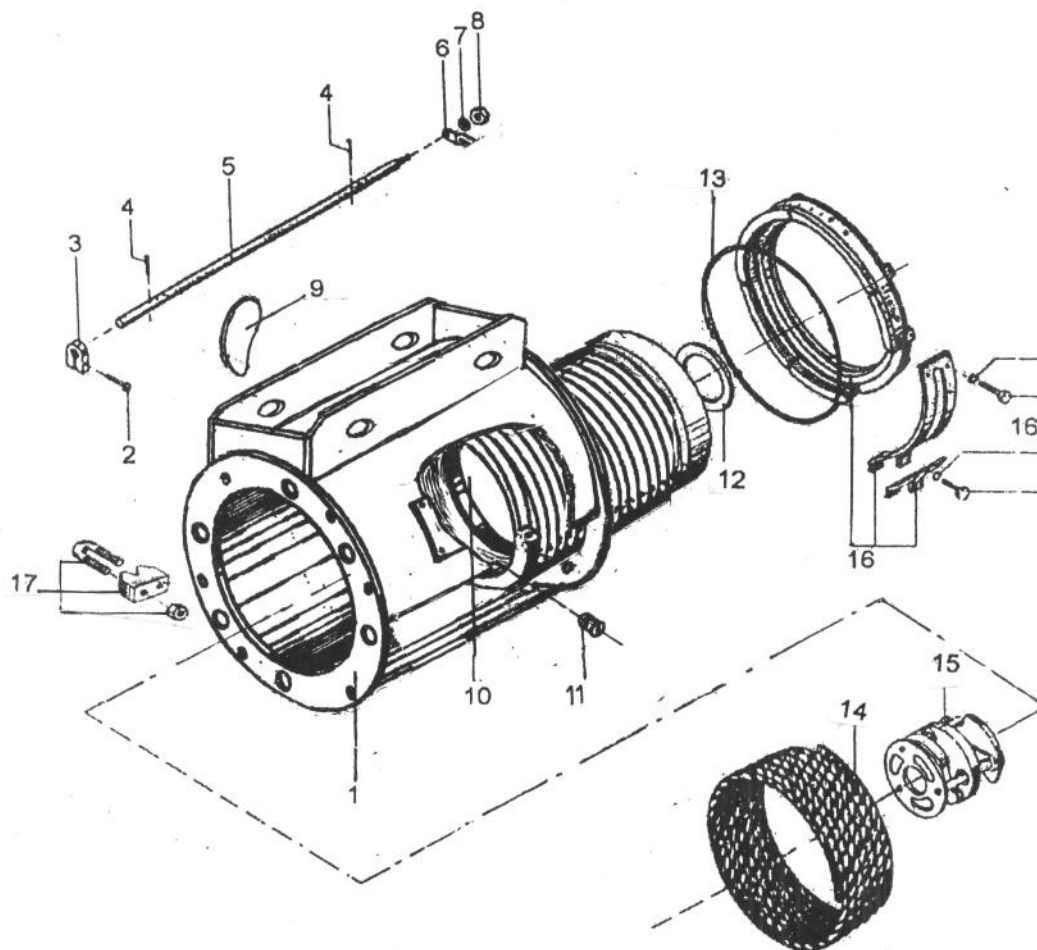


РИС.3

Табл.2.1.

Поз.	Наименование	Полис- паст	Кол.	Исполнение – высота подъема		
				Н1	Н2	Н3
Габарит СТТ3; полиспаст 2/1; $d_b = 7$ mm; группа режима 2m						
1	Корпус	2/1	1	T30521.00.00.00-01	T30521.00.00.00-02	T30521.00.00.00-03
5	Штанга	2/1	1	B30521.00.00.07-01	B30521.00.00.07-02	B30521.00.00.07-03
[10]	Барабан сварка	2/1	1	B30521.10.00.00-01	B30521.10.00.00-02	B30521.10.00.00-03
[16]	Канатоукладчик	2/1	1	B30521.10.00.00		
13	Пружина	2/1	1	B30521.10.00.05		
14	Канат	2/1	1	B30521.00.00.05-01	B30521.00.00.05-02	B30521.00.00.05-03
[15]	Муфта	2/1	1	C305.00.00.00-01		
Габарит СТТ4; полиспаст 2/1; $d_b = 10$ mm; группа режима 2m						
1	Корпус	2/1	1	T41021.00.00.00-01	T41021.00.00.00-02	T41021.00.00.00-03
5	Штанга	2/1	1	B41021.00.00.07-01	B41021.00.00.07-02	B41021.00.00.07-03
[10]	Барабан сварка	2/1	1	B41021.10.00.00-01	B41021.10.00.00-02	B41021.10.00.00-03
[16]	Канатоукладчик	2/1	1	B41021.10.00.00		
13	Пружина	2/1	1	B41021.10.00.05		
14	Канат	2/1	1	B41021.00.00.05-01	B41021.00.00.05-02	B41021.00.00.05-03
[15]	Муфта	2/1	1	C410.00.00.00		

Поз.	Наименование	Полис- паст	Кол	Исполнение – высота подъема		
				Н1	Н2	Н3
Габарит СТТ5; полиспаст 2/1; d_в = 12 mm; группа режим 2m						
1	Корпус	2/1	1	T51621.00.00.00-01	T51621.00.00.00-02	T51621.00.00.00-03
5	Штанга	2/1	1	B51621.00.00.07-01	B51621.00.00.07-02	B51621.00.00.07-03
[10]	Барaban сварка	2/1	1	B51621.10.00.00-01	B51621.10.00.00-02	B51621.10.00.00-03
[16]	Канатоукладчик	2/1	1	B51621.10.00.00		
13	Пружина	2/1	1	B51621.10.00.05		
14	Канат	2/1	1	B51621.00.00.05-01	B51621.00.00.05-02	B51621.00.00.05-03
[15]	Муфта	2/1	1	C516.00.00.00		

Табл.2.2.

Поз.	Наименование	Полис- паст	Кол	Исполнение – высота подъема	
				Н2	Н3
Габарит СТТ6; полиспаст 2/1; d_в = 15 mm; группа режима 2m					
1	Корпус	2/1	1	T62521.00.00.00-02	T62521.00.00.00-03
5	Штанга	2/1	1	B62521.00.00.07-02	B62521.00.00.07-03
[10]	Барaban сварка	2/1	1	B62521.10.00.00-02	B62521.10.00.00-03
[16]	Канатоукладчик	2/1	1	B62521.10.00.00	
13	Пружина	2/1	1	B62521.10.00.05	
14	Канат	2/1	1	B62521.00.00.05-02	B62521.00.00.05-03
[15]	Муфта	2/1	1	C625.00.00.00	

Детали общие для исполнений из таблиц 2.1, 2.2.

Табл.2.3.

Поз.	Наименование	Скорость подъема	Кол	Обозначение			
				СТТ3	СТТ4	СТТ5	СТТ6
3	Скоба	V1,V2	1	B30521 00.00.05	B30521 00.00.05	B30521 00.00.05	B30521 00.00.05
(4)	Шплинт	БДС 55-77	2	Φ2,5x14	Φ2,5x14	Φ2,5x14	Φ2,5x14
6	Вилка	V1	1	-	B51621 00.00.02-01	B51621 00.00.02-01	B62521 00.00.02-01
		V2	1	B30521 00.00.02	B51621 00.00.02	B51621 00.00.02	B62521 00.00.02
(7)	Шайба	I БДС 833-82	1	2 6 Н	2 6 Н	2 6 Н	2 6 Н
(8)	Гайка	I ISO 4032/5	2	M6	M6	M6	M6
9	Клин	V1,V2	1			T516T2 00.00.08	T625T2 00.00.08
12	Шайба прокладочная	V1,V2	n	B30521 00.00.09	B51621 00.00.09	B51621 00.00.09	B62521 00.00.09
17	Стяга	I DIN 1142	1	S8	S10	S12	S15

Примечание: Количество „n” для детали поз.12 указаны в контрольной карте паспорта изделия

3.МУФТА. (РИС.4)

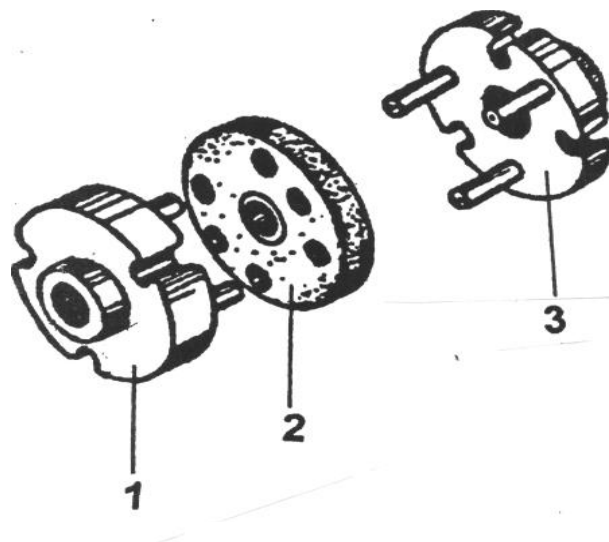


Рис.4

3.1.Муфта для высоты подъема до Н3.

Табл.3.1.

Поз.	Наименование	Кол	Обозначение			
			СТТ3	СТТ4	СТТ5	СТТ6
			Н1, Н2, Н3	Н1, Н2, Н3	Н1, Н2, Н3	Н2, Н3
1	Диск 1	1	C305.10.00.00	C516.10.00.00	C516.10.00.00	C625.10.00.00
2	Эластический корпус	1	C305.20.00.00	C410.20.00.00	C516.20.00.00	C625.20.00.00
3	Диск 2	1	C305.30.00.00	C516.30.00.00	C516.30.00.00	C625.30.00.00

4.ЭЛЕКТРОДВИГАТЕЛЬ ПОДЪЕМА. (рис.5)

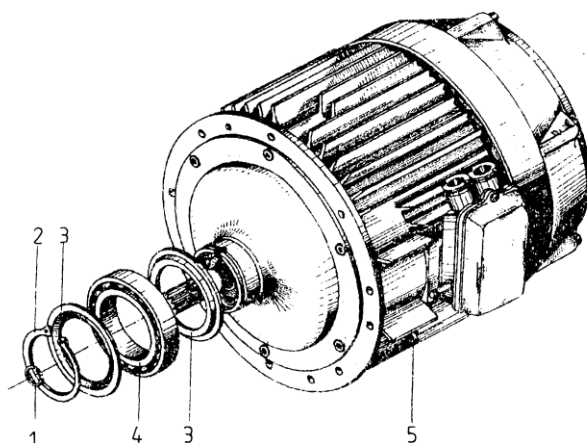


Рис.5.

Табл.4.1.

Поз.	Наименование	Кол	Обозначение			
			СТТ3	СТТ4	СТТ5	СТТ6
(1)	Кольцо предохранительное	1	В25	В30	В30	В40
(2)	Кольцо предохранительное	1	В75	В80	В80	В105
3	Шайба прокладочная	п	В30521 00.00.09	В51621 00.00.09	В51621 00.00.09	В62521 00.00.09
(4)	Подшипник	1	6015-2Z	6016-2Z	6016-2Z	6021-2Z
5	Электродвигатель	1	Согласно табл.1.1			

5.Крюк комплект

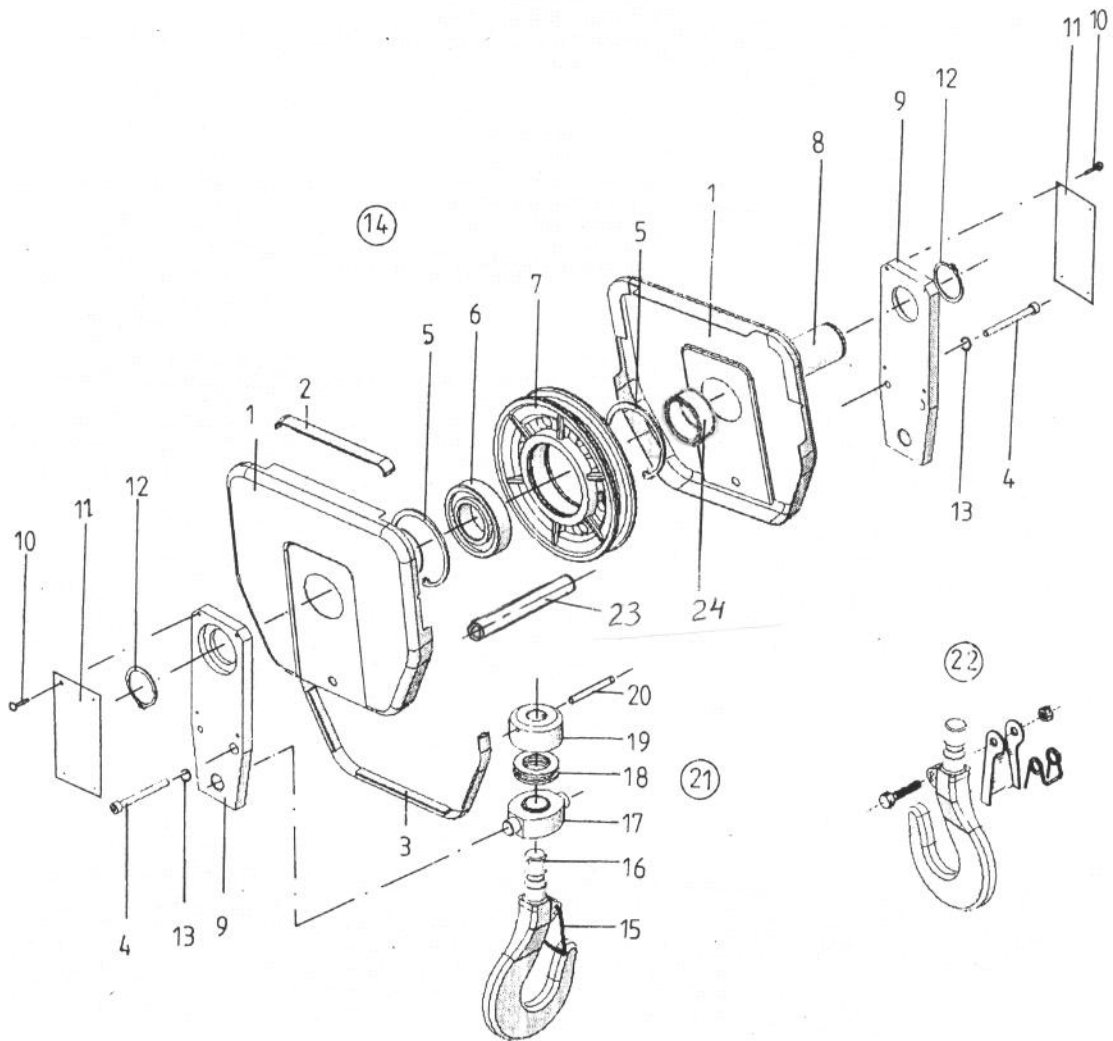


Рис.6

5.1. комплект для полиспада 2/1. (рис.6)

Табл.5.1.

Тип		СТТ3	СТТ4	СТТ5	СТТ6		
Поз.	Грузоподъемность, t	1	2	3.2	5		
	№ крюка по DIN15400	0.5	1	1.6	2.5		
	Диаметр каната, мм	7	10	13	16		
	Наименование	Кол.	Обозначение				
	Крюк комплект /с языч. пружинн/	1	П30521 10.00.00	П41021 10.00.00	П51621 10.00.00	П62521 10.00.00	
	Крюк комплект /с языч. профильн/	(1)	П30521 10.00.00-01	-	-	-	
1	Полукрышка	2	П30521 10.00.06	П41021 10.00.06	П51621 10.00.06	П62521 10.00.06	
2	Профиль	1	П30521 10.00.12	П41021 10.00.12	П51621 10.00.12	П62521 10.00.12	
3	Профиль	1	П30521 10.00.05	П41021 10.00.05	П51621 10.00.05	П62521 10.00.05	
(4)	Винт	БДС 2171-83	2	M6x75	M8x85	M10x95	M12x130
(5)	Кольцо предох.	БДС 2170-77	2	A72	A90	A110	-
			1	-	-	-	A130

(6)	Подшипник	I БДС 4884-85	1	6207-2Z	6210-2Z	6212-2Z	-
			2	-	-	-	6312-2Z
7	Ролик		П30521 10.20.01	П41021 10.20.01	П51621 10.20.01	П62521 10.20.01	
8	Ось		П30521 10.00.08	П41021 10.00.08	П51621 10.00.08	П62521 10.00.08	
9	Планка		П30521 10.00.02	П41021 10.00.02	П51621 10.00.02	П62521 10.00.02	
(10)	Винт	I БДС 1358-85	I В М4х5	I В М4х5	I В М4х5	I В М4х5	
11	Табличка		П30521 10.00.10	П41021 10.00.10	П51621 10.00.10	П62521 10.00.10	
(12)	Кольцо предох.	I БДС 2170-77	В35	В50	В60	В60	
(13)	Шайба	I БДС 833-82	2 6 Н	2 8 Н	2 10Н	2 12 Н	
14	Роликов блок /поз.5-7/		П30521 10.20.00	П41021 10.20.00	П51621 10.20.00	П62521 10.20.00	
15	Пружина		П30521 10.10.02	П41021 10.10.02	П51621 10.10.02	П62521 10.10.02	
16	Крюк однорогой /с пружиной/		П30521 10.10.01	П41021 10.10.01	П51621 10.10.01	П62521 10.10.01	
17	Траверса		П30521 10.10.03	П41021 10.10.03	П51621 10.10.03	П62521 10.10.03	
(18)	Подшипник	DIN 711	51105	51106	51107	51108	
19	Гайка специальная		П30521 10.10.06	П41021 10.10.06	П51621 10.10.06	П62521 10.10.06	
(20)	Штифт пружинный	DIN 1481	4x45	4x50	6x60	8x65	
[21]	Крюк с траверсой /с языч. пружин/		П30521 10.10.00	П41021 10.10.00	П51621 10.10.00	П62521 10.10.00	
22	Крюк однорогой -комплект		КДВ21-01.01СБ-15	-	-	-	
23	Втулка				П51621 10.00.14	П62521 10.00.14	
24	Втулка				П51621 10.00.13	П62521 10.00.13	

6. МЕХАНИЗМ ПЕРЕДВИЖЕНИЯ.

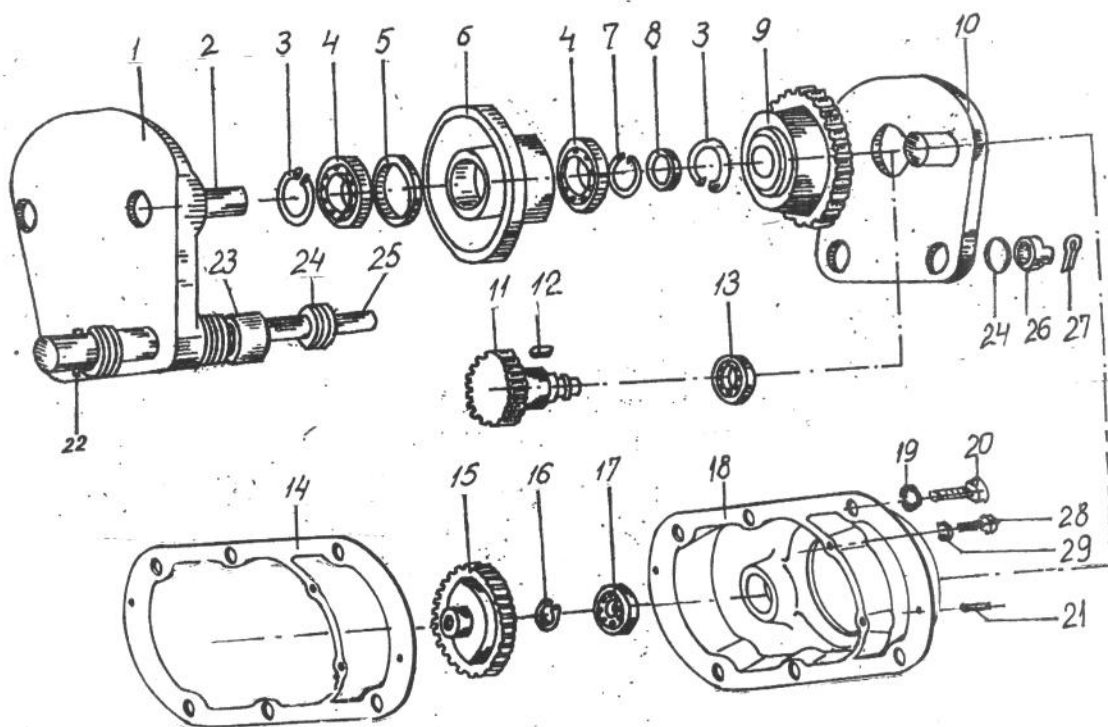


Рис.7

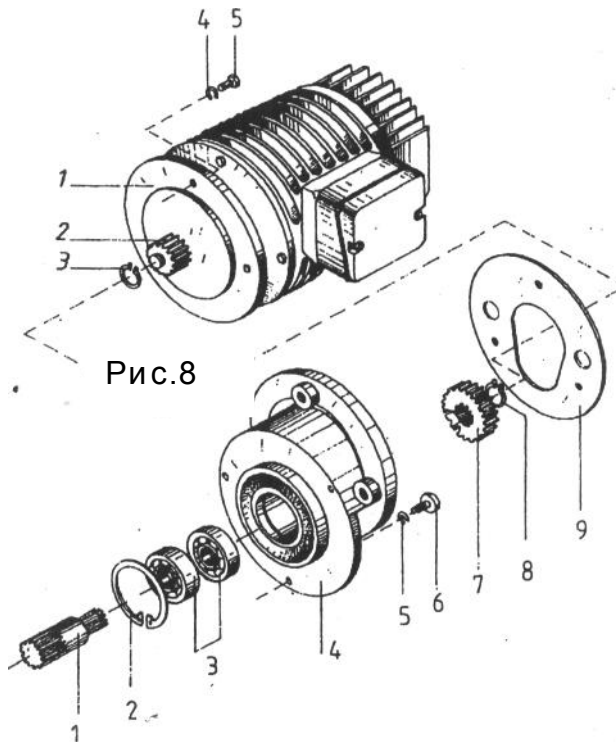


Рис.8

Рис.9

6.1.Механизм передвижения -нормальная строительная высота.

Табл.6.1.

Габарит	Полиспаг		2/1			
	Высота подъема		Н1	Н2	Н3	
	Рис.	Наименование	Обозначение			
СТТ3	-	Технические данные	Кол. тележек	1	1	1
		Грузоподъемность, t	1			
		Ширина профиля, mm	b = 90...130			
7	Тележка	КДЕ1201		КДЕ1203		
СТТ4	-	Технические данные	Кол.тележек	1	1	1
		Грузоподъемность, t	2			
		Ширина профиля, mm	b = 130...150			
7	Тележка	КДЕ1751		КДЕ1753		
СТТ5	-	Технические данные	Кол. тележек	1	1	1
		Грузоподъемность, t	3.2			
		Ширина профиля, mm	b = 130...150			
7	Тележка	КДЕ1751		КДЕ1753		
СТТ6	-	Технические данные	Кол. тележек	1	1	1
		Грузоподъемность, t	5			
		Ширина профиля, mm	b = 130...150			
7	Тележка	-	КДЕ2103			

6.1.1. Тележка нешарнирная без электродвигателя.

Табл.6.1.1.

Тележка нешарнирная				КДЕ1201	КДЕ1203	КДЕ1201	КДЕ1751	КДЕ1753	КДЕ1751	КДЕ2103	КДЕ2101		
Высота подъема													
Количество													
Поз.	Наименование												
[1]	Боковина ведомая			1	H1-H3	КДЕ57A 01.00.00	КДЕ1203 20.00.00	КДЕ57A 01.00.00	КДЕ1751 03.00.00	КДЕ1753 03.00.00	КДЕ1751 03.00.00	КДЕ2103 03.00.00	КДЕ59 03.00.00
2	Ось			2	H1-H3	КДЕ 57A 01.00.03			КДЕ58 02.00.06			КДЕ58 02.00.06-01	
(3)	Кольцо предохранительное	БДС 2170-77		8	H1-H3	A52			A80			A100	
(4)	Подшипник	БДС 4884-85		8	H1-H3	6205-Z			6208-Z			6309-Z	
5	Втулка распорная			4	H1-H3	КДЕ57A01.00.05			КДЕ58 02.00.07			КДЕ58 02.00.07-01	
6	Колесо ходовое ведомое			2	H1-H3	КДЕ57A01.00.06			КДЕ58 03.00.02			КДЕ59 03.00.02	
(7)	Кольцо предохранительное	БДС 2170-77		4	H1-H3	B25			B40			B45	
8	Крышка			4	H1-H3	КДЕ 57A 01.00.02			-			-	
9	Колесо ходовое ведущее			2	H1-H3	КДЕ57A02.00.18			КДЕ58 02.00.02			КДЕ59 02.00.02	
[10]	Боковина ведущая			1	H1-H3	КДЕ57A 02.00.00	КДЕ1203 10.00.00	КДЕ57A 02.00.00	КДЕ1751 02.00.00	КДЕ1753 02.00.00	КДЕ1751 02.00.00	КДЕ2103 02.00.00	КДЕ59 02.00.00
11	Вал зубчатки			1	H1-H3	КДЕ57A 02.00.01	КДЕ1203 10.00.11	КДЕ57A 02.00.0	КДЕ58 02.00.11			КДЕ58 02.00.11-02	
(12)	Шпонка	БДС 16724-87		1	H1-H3	6 x 6 x 14			8 x 8 x 16			8 x 8 x 16	
(13)	Подшипник	БДС 4884-85		1	H1-H3	6005-Z			6207-Z			6207-Z	
14	Прокладка			1	H1-H3	КДЕ 57A 02.00.04			КДЕ58 02.00.14			КДЕ58 02.00.14	
15	Колесо зубчатое			1	H1-H3	КДЕ 57A 00.00.09	КДЕ 57A 00.00.09-01	КДЕ 57A 00.00.09	КДЕ58 02.00.08			КДЕ58 02.00.08-01	
(16)	Кольцо предохранительное	БДС 2170-77		1	H1-H3	B20			B30			B30	
(17)	Подшипник	БДС 4884-85		1	H1-H3	6003-Z			6005			6005	
18	Крышка			1	H1-H3	КДЕ 57A 02.00.08			КДЕ58 02.00.17			КДЕ58 02.00.17-02	
(19)	Шайба	БДС 833-82		6	H1-H3	2 8H			2 8H			2 8H	
(20)	Винт	БДС 2171-83		6	H1-H3	M8x25-8.8			M8x20-8.8			M8x20-8.8	
21	Штифт			2	H1-H3	КДЕ 57A 02.00.07			КДЕ57A 02.00.07-01			КДЕ57A 02.00.07-01	
22	Штифт			2		КДЕ 57A 00.00.11			-			-	
23	Втулка				H1-H3			КДЕ58 02.00.06-02	
24	Шайба распорная				H1-H3	КДЕ 57A 00.00.09-02			КДЕ58 00.00.08			КДЕ58 00.00.08-02	
25	Шпилька			2	H1-H3	КДЕ 57A 00.00.06-01			КДЕ58 00.00.04			КДЕ58 00.00.04-02	
(26)	Гайка коронная	БДС 745-90		2	H1-H3	M24 - 6			M 30			M42-6	
(27)	Шплинт	БДС 55-77		2	H1-H3	5 x 40			6,3 x 63			8 x 80	
(28)	Винт	БДС 2171-83		2	H1-H3	-			M5x40-8.8			M5x40-8.8	
(29)	Шайба	БДС 833-82		2	H1-H3	-			2 5H			2 5H	

6.1.2 Электродвигатель с колесом зубчатым и приставкой. (рис.8 и рис.9)

Табл.6.1.2.

Количка нешарнирная		КДЕ1201 / КДЕ1203			
Ширина профиля		90 ... 130 mm			
Диаметр бандаж		120 mm			
Скорость передвижения (m/min)	Эл.двигатель с колесом зубчатым	Колесо зубчатое		Эл.двигатель	Приставка
		Поз.2		Поз.1	Рис.9.
Рис.8.					
КДЕ1201					
8	КДЕ1203 30.00.00-01	000.00.00.00 -05		КК1204-6А	ПК 3082 00.00.00-10
10	КДЕ1203 30.00.00-02	000.00.00.00 -06		КК1204-6А	ПК 3082 00.00.00-12
12	КДЕ57A 03.00.00-03	КДЕ57A 03.00.03-01		КК1204-6А	-
15	КДЕ1201 30.00.00	000.00.00.00 -07		КК1204-6А	ПК 3082 00.00.00-14
20	КДЕ57A 03.00.00	КДЕ57A 03.00.03		КК1204-6А	-
32	КДЕ1201 30.00.00-01	КДЕ57A 03.00.03		КК1204-4А	-
12/4	КДЕ1203 30.00.00-06	000.00.00.00 -05		КК1405-12/4А	ПК 3082 00.00.00-10
15/5	КДЕ1201 30.00.00-03	000.00.00.00 -06		КК1405-12/4А	ПК 3082 00.00.00-12

20/6.5	КДЕ1203 30.00.00-04	КДЕ57А 03.00.03-01	КК1405-12/4А	-
32/10	КДЕ1201 30.00.00-02	КДЕ57А 03.00.03	КК1405-12/4А	-
КДЕ1203				
8	КДЕ57А 03.00.00-03	КДЕ57А 03.00.03-01	КК1204-6А	КДЕ1203 40.00.00
10	КДЕ1203 30.00.00	КДЕ1203 30.00.02	КК1204-6А	КДЕ1203 40.00.00-01
12	КДЕ1203 30.00.00-01	000.00.00.00 -05	КК1204-6А	ПК 3082 00.00.00-10
15	КДЕ1203 30.00.00-02	000.00.00.00 -06	КК1204-6А	ПК 3082 00.00.00-12
20	КДЕ57А 03.00.00-03	КДЕ57А 03.00.03-01	КК1204-6А	-
32	КДЕ1203 30.00.00-03	КДЕ57А 03.00.03-01	КК1204-4А	-
12/4	КДЕ1203 30.00.00-04	КДЕ57А 03.00.03-01	КК1405-12/4А	КДЕ1203 40.00.00
15/5	КДЕ1203 30.00.00-05	КДЕ1203 30.00.02	КК1405-12/4А	КДЕ1203 40.00.00-01
20/6.5	КДЕ1203 30.00.00-06	000.00.00.00 -05	КК1405-12/4А	ПК 3082 00.00.00-10
32/10	КДЕ1203 30.00.00-04	КДЕ57А 03.00.03-01	КК1405-12/4А	-
Тележка нешарнирная	КДЕ1751 / КДЕ1753			
Ширина профиля	130 ... 150 mm			
Диаметр бандаж	175 mm			
Скорость передвижения (m/min)	Эл.двигатель с колесом зубчатым	Колесо зубчатое	Эл.двигатель	Приставка
		Поз.2	Поз.1	Рис.9
		Рис.8		
8	КДЕ1753.01.00.00	КДЕ58 01.00.01	КК1405-6А	ПК 58/59 00.00.00
10	КДЕ1753.01.00.00-01	КДЕ58 01.00.01-01	КК1405-6А	ПК 58/59 00.00.00-02
12	КДЕ1753.01.00.00-02	КДЕ58 01.00.01-02	КК1405-6А	ПК 58/59 00.00.00-04
15	КДЕ1753.01.00.00-03	КДЕ58 01.00.01-03	КК1405-6А	ПК 58/59 00.00.00-06
20	КДЕ1753.01.00.00	КДЕ58 01.00.01	КК1405-6А	-
32	КДЕ1753.01.00.00-04	КДЕ58 01.00.01	КК1405-4А	-
12/4	КДЕ1753.01.00.00-05	КДЕ58 01.00.01	КК1407-12/4А	ПК 58/59 00.00.00
15/5	КДЕ1753.01.00.00-06	КДЕ58 01.00.01-01	КК1407-12/4А	ПК 58/59 00.00.00-02
20/6.5	КДЕ1753.01.00.00-07	КДЕ58 01.00.01-02	КК1407-12/4А	ПК 58/59 00.00.00-04
32/10	КДЕ1753.01.00.00-05	КДЕ58 01.00.01	КК1407-12/4А	-
Тележка нешарнирная	КДЕ2101 / КДЕ2103			
Ширина профиля	130 ... 150 mm			
Диаметр бандаж	210 mm			
Скорость передвижения (m/min)	Эл.двигатель с колесом зубчатым	Колесо зубчатое	Эл.двигатель	Приставка
		Поз.2	Поз.1	Рис.9
		Рис.8		
8	КДЕ58.01.00.00	КДЕ59 01.00.01	КК1405-6А	ПК 58/59 00.00.00
10	КДЕ58.01.00.00	КДЕ59 01.00.01-01	КК1405-6А	ПК 58/59 00.00.00-02
12	КДЕ58.01.00.00	КДЕ59 01.00.01-02	КК1405-6А	ПК 58/59 00.00.00-04
15	КДЕ58.01.00.00	КДЕ59 01.00.01-03	КК1405-4А	ПК 58/59 00.00.00-02
20	КДЕ58.01.00.00-02	КДЕ59 01.00.01	КК1407-6А	-
32	КДЕ58.01.00.00-02	КДЕ59 01.00.01	КК1407-4А	-
12/4	КДЕ58.01.00.00-02	КДЕ59 01.00.01	КК1407-12/4А	ПК 58/59 00.00.00
15/5	КДЕ58.01.00.00-02	КДЕ59 01.00.01-01	КК1407-12/4А	ПК 58/59 00.00.00-02
20/6.5	КДЕ58.01.00.00-02	КДЕ59 01.00.01-02	КК1407-12/4А	ПК 58/59 00.00.00-04
32/10	КДЕ2103.30.00.00	КДЕ59 01.00.01	КК1606-12/4А	-

6.1.3. Приставка. (рис.9)

Табл.6.1.3.

Поз.	Наименование		Кол.	Обозначение								
				КДЕ1203 40.00.00	КДЕ1203 40.00.00-01	ПК 3082 00.00.00-10	ПК 3082 00.00.00-12	ПК58/59 00.00.00	ПК58/59 00.00.00-02	ПК58/59 00.00.00-04	ПК58/59 00.00.00-06	
	Приставка											
7	Колесо зубчатое		1	КДЕ1203 40.00.05	КДЕ1203 40.00.05-01	ПК 3082 00.00.05-05	ПК 3082 00.00.05-06	ПК58/59 00.00.05	ПК58/59 00.00.05-01	ПК58/59 00.00.05-02	ПК58/59 00.00.05-03	
4	Корпус сварка		1	КДЕ1203 41.00.00		ПК 3082 01.00.00		ПК58/59 01.00.00				
1	Вал зубчатки		1	ПК 3082 00.00.04-01		ПК 3082 00.00.04		ПК58/59 00.00.04				
(2)	Кольцо предох	БДС 2170-77	1	A40				A47				
(3)	Подшипник	БДС 4884-85	2	6203-Z				6204-Z				
(5)	Шайба	БДС 833-82	3	2 6 Н				2 8 Н				
(6)	Винт	БДС 2171-83	3	M6x25				M8x20				
(8)	Кольцо предохр.	БДС 2170-77	1	B17				B 17				
9	Уплотнение		1	КДЕ1203 00.00.11				КДЕ58 02.00.11				

7. Электрооборудование комплект.

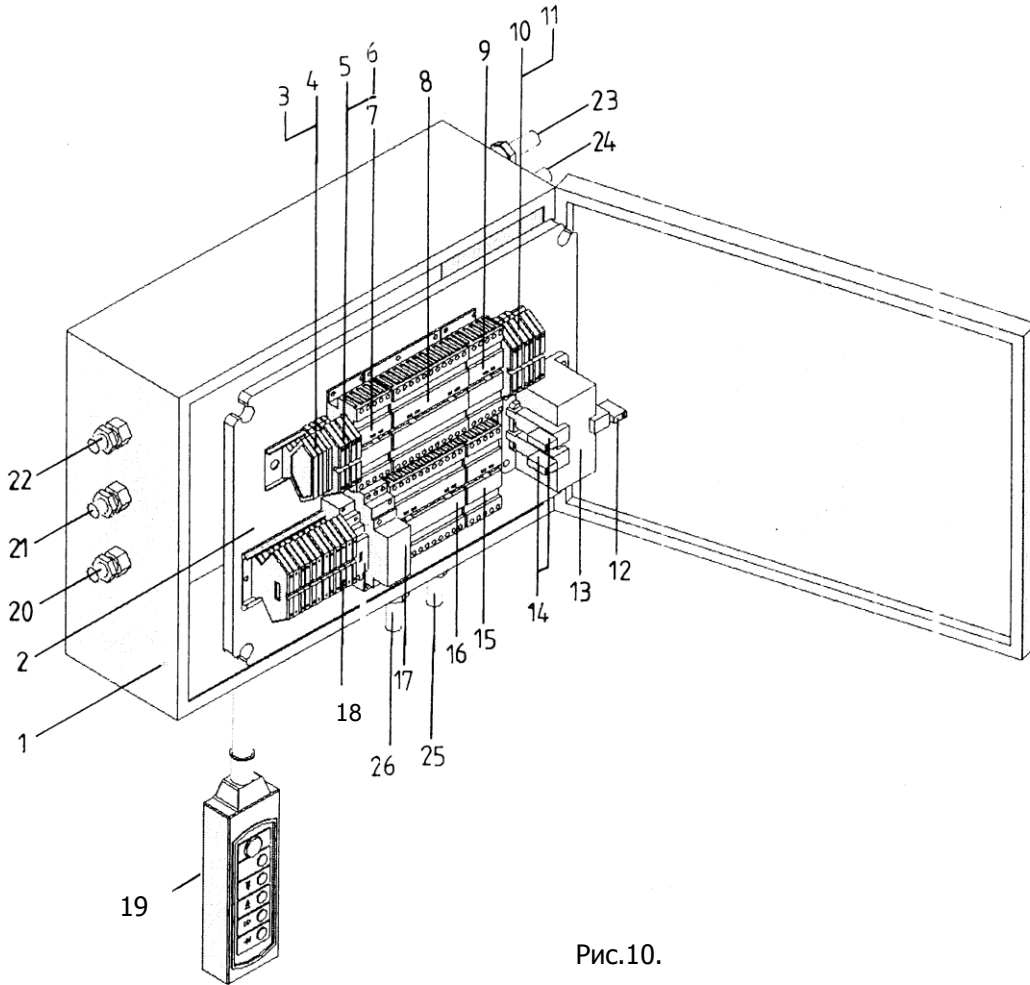


Рис.10.

7.1.Применимость типов электрических схем.

Табл.7.1.

Электрические схемы	Командный выключатель комплект				Скорость подъема		Скорость передвижения	
	стоп кнопка с ключом	стоп кнопка	пуск кнопка	секретный ключ	основная	уменьшен	основная	уменьшен
СЕСТЕ22-201	+		+		+	+	+	+
		+	+					
		+		+				
СЕСТЕ21-201	+		+		+	+	+	-
		+	+					
		+		+				
СЕСТЕ20-201	+		+		+	+	-	-
		+	+					
		+		+				
Электрические схемы	Командный выключатель комплект				Скорость подъема		Скорость передвижения	
	стоп кнопка с ключом	стоп кнопка	пуск кнопка	секретный ключ	основная	уменьшен	основная	уменьшен
СЕСТЕ12-201	+		+		+	-	+	+
		+	+					
		+		+				

Поз	Обозначение в схеме	Наименование / Тип	Количество в одном электрошите																	
			1	1	1	1	1	1	1	1	1	1	1	1	1	1	1	1		
7	KM	Контактор NC1-1210; 24 VAC	1	1	1	1	1	1	1	1	1	1	1	1	1	1	1			
9	K1	Контактор NC 60908; 24 VAC	1	1	1				1	1	1			1	1	1				
8	K2 , K3	2 шт.контактор NC1-1201; 24 VAC + CH 33004	1	1	1	1	1	1	1	1	1	1	1	1	1	1				
15	K4	Контактор NC 60908; 24 VAC	1			1			1					1		1				
16	K5 , K6	2 шт.контактор NC1-0901; 24 VAC + CH 33004	1	1		1	1		1	1		1	1		1	1				
3	X1	AB1-VV635U+AB1CS6	3	3	3	3	3	3	3	3	3	3	3	3	3	3				
4		AB1-TP635U	1	1	1	1	1	1	1	1	1	1	1	1	1	1				
5		AB1-ET435U	8	7	6	5	5	4	7	6	4	7	6	4	1	2	4	2		
6	X3	AB1-TP435U	-	1	-	2	4	2	-	-	4	-	-	4	10	4	4	9	3	3
10		AB1-ET435U2	11	5	5	10	4	4	11	5	4	11	5	4		6		3	9	3
11		AB1-VV435U	-	6	-	3	9	3	-	-	9	-	-	9	3	2	2	2	1	1
18	X2	AB1-ET435TP	3	2	2	2	1	1	3	2	1	3	2	1						
17	KT	Таймер RE7MA11BU	1	1	1	1	1	1	1	1	1	1	1	1						
14	F1 ,F2	Предохранитель 6x30 / 1A	2																	
12	F3	Предохранитель 5x20 / 2A	1																	
13	T1	Трансформатор EI 66/36MS	1																	
Габарит СТТ5																				
Электрошит торговое обозначение Поз.1			ETCT516E22-1	ETCT516E21-1	ETCT516E20-1	ETCT516E12-1	ETCT516E11-1	ETCT516E10-1	ETCT516E22	ETCT516E21	ETCT516E20	ETCT516E12	ETCT516E11	ETCT516E10	ETCT516ER22	ETCT516ER21	ETCT516ER20	ETCT516ER12	ETCT516ER11	ETCT516ER10
Панель комплект Поз.2			ETCT516E 10.00	ETCT516E 10.00-01	ETCT516E 10.00-02	ETCT516E 10.00-03	ETCT516E 10.00-04	ETCT516E 10.00-05	ETCT516E 10.00	ETCT516E 10.00-01	ETCT516E 10.00-02	ETCT516E 10.00-03	ETCT516E 10.00-04	ETCT516E 10.00-05	ETCT516E 10.00-06	ETCT516E 10.00-07	ETCT516E 10.00-08	ETCT516E 10.00-09	ETCT516E 10.00-10	ETCT516E 10.00-11
Встроенная электроаппаратура																				
Поз	Обозначение в схеме	Наименование / Тип	Количество в одном электрошите																	
7	KM	Контактор NC1-1810; 24 VAC	1	1	1	1	1	1	1	1	1	1	1	1	1	1	1	1	1	1
9	K1	Контактор NC1-2508; 24 VAC	1	1	1				1	1	1				1	1	1			
8	K2 , K3	2 шт.контактор NC1-1801; 24 VAC + CH 33004	1	1	1	1	1	1	1	1	1	1	1	1	1	1	1	1	1	1
15	K4	Контактор NC 60908; 24 VAC	1			1			1						1			1		
16	K5 , K6	2 шт.контактор NC1-0901; 24 VAC + CH 33004	1	1		1	1		1	1		1	1		1	1		1	1	
3	X1	AB1-VV635U+AB1CS6	3	3	3	3	3	3	3	3	3	3	3	3	3	3	3	3	3	3
4		AB1-TP635U	1	1	1	1	1	1	1	1	1	1	1	1	1	1	1	1	1	1
5		AB1-ET435U	8	7	6	5	5	4	7	6	4	7	6	4	7	6	5	4	4	3
6	X3	AB1-TP435U	-	1	-	2	4	2	-	-	4	-	-	4		1		2	4	2
10		AB1-ET435U2	11	5	5	10	4	4	11	5	4	11	5	4	10	4	4	9	3	3
11		AB1-VV435U	-	6	-	3	9	3	-	-	9	-	-	9		6		3	9	3
18	X2	AB1-ET435TP	3	2	2	2	1	1	3	2	1	3	2	1	3	2	2	2	1	1
14	F1 ,F2	Предохранитель 6x30 / 2A	2																	
12	F3	Предохранитель 5x20 / 3.15A	1																	
13	T1	Трансформатор EI 78/36MS	1																	
Габарит СТТ6																				

Электрощит торговое обозначение Поз.1			ЕТСТ625Е22-1	ЕТСТ625Е21-1	ЕТСТ625Е20-1	ЕТСТ625Е12-1	ЕТСТ625Е11-1	ЕТСТ625Е10-1	ЕТСТ625Е22	ЕТСТ625Е21	ЕТСТ625Е20	ЕТСТ625Е12	ЕТСТ625Е11	ЕТСТ625Е10	ЕТСТ625Е22	ЕТСТ625Е21	ЕТСТ625Е20	ЕТСТ625Е12	ЕТСТ625Е11	ЕТСТ625Е10	
Встроенная электроаппаратура			ЕТСТ625Е 10.00	ЕТСТ625Е 10.00-01	ЕТСТ625Е 10.00-02	ЕТСТ625Е 10.00-03	ЕТСТ625Е 10.00-04	ЕТСТ625Е 10.00-05	ЕТСТ625Е 10.00	ЕТСТ625Е 10.00-01	ЕТСТ625Е 10.00-02	ЕТСТ625Е 10.00-03	ЕТСТ625Е 10.00-04	ЕТСТ625Е 10.00-05	ЕТСТ625Е 10.00-06	ЕТСТ625Е 10.00-07	ЕТСТ625Е 10.00-08	ЕТСТ625Е 10.00-09	ЕТСТ625Е 10.00-10	ЕТСТ625Е 10.00-11	
Поз	Обозначение в схеме	Наименование / Тип	Количество в одном электрощите																		
7	КМ	Контактор NC1-3210; 24 VAC	1	1	1	1	1	1	1	1	1	1	1	1	1	1	1	1	1	1	1
9	К1	Контактор NC1-2508; 24 VAC	1	1	1				1	1	1				1	1	1				
8	К2 , К3	2 шт.контактор NC1-3201; 24 VAC + СН 33004	1	1	1	1	1	1	1	1	1	1	1	1	1	1	1	1	1	1	1
15	К4	Контактор NC 60908; 24 VAC	1			1			1						1			1			
16	К5 , К6	2 шт.контактор NC1-0901; 24 VAC + СН 33004	1	1		1	1		1	1		1	1		1	1		1	1		
3	X1	AB1-VVN1035U+AB1CSN10	3	3	3	3	3	3	3	3	3	3	3	3	3	3	3	3	3	3	3
4		AB1-TP1035U	1	1	1	1	1	1	1	1	1	1	1	1	1	1	1	1	1	1	1
5		AB1-ET435U	8	7	6	5	5	4	7	6	4	7	6	4	7	6	5	4	4	3	
6	X3	AB1-TP435U	-	1	-	2	4	2	-	-	4	-	-	4		1		2	4	2	
10		AB1-ET435U2	11	5	5	10	4	4	11	5	4	11	5	4	10	4	4	9	3	3	
11		AB1-VV435U	-	6	-	3	9	3	-	-	9	-	-	9		6		3	9	3	
18	X2	AB1-ET435TP	3	2	2	2	1	1	3	2	1	3	2	1	3	2	2	2	1	1	
14	F1 ,F2	Предохранитель 6x30 / 2A	2																		
12	F3	Предохранитель 5x20 / 5A	1																		
13	T	Трансформатор EI 78/36MS	1																		

7.4.Кабели комплект.

Табл.7.4.

Типовая принципиальная схема					СЕСТЕ22-201	СЕСТЕ21-201	СЕСТЕ20-201	СЕСТЕ12-201	СЕСТЕ11-201	СЕСТЕ10-201
					СЕСТ22-201	СЕСТ21-201	СЕСТ20-201	СЕСТ12-201	СЕСТ11-201	СЕСТ10-201
					СЕСТР22-201	СЕСТР21-201	СЕСТР20-201	СЕСТР12-201	СЕСТР11-201	СЕСТР10-201
Рис.	Поз.	Наименование	Габарит	Кол.	Торговое обозначение					
10	22	Кабель питания	СТТ3-СТТ6	1	Определяется согласно инструкции по монтажу и эксплуатации					
	21	Кабель электродвигателя для подъема М1	СТТ3	1	СТ305 W22			СТ305 W21		
			СТТ4,СТТ5	1	СТ516 W22			СТ516 W21		
			СТТ6	1	СТ625 W22			СТ625 W21		
	20	Кабель для конечного выключателя SQ1	СТТ3	1	СТ305 W3					
			СТТ4,СТТ5	1	СТ516 W3					
			СТТ6	1	СТ625 W3					
	23	Кабель для электродвигателя передвижения М2	СТТ3	1	СТ305 W52	СТ305 W51	-	СТ305 W52	СТ305 W51	-
			СТТ4,СТТ5	1	СТ516 W52	СТ516 W51	-	СТ516 W52	СТ516 W51	-
			СТТ6	1	СТ625 W52	СТ625 W51	-	СТ625 W52	СТ625 W51	-

ЗАЯВКА

на запасные части для канатной электротали:

ТИП....., заводской номер.....,

год производства....., группа режима работы по FEM.....

электропитание: напряжение.....; частота.....;

№	Наименование запасных частей	Обозначение	Количество
1.			
2.			
3.			
4.			
5.			
6.			
7.			
8.			
9.			

Пожалуйста, запасные части отправляйте по адресу:

.....
.....

Дата:.....

Клиент:.....

Примечание: Данные электродвигателей и электроаппаратуры нужно брать из заводских табличек.

„СКЛАДОВА ТЕХНИКА” АО
ул. „Свети Княз Борис I” №25
5100 гр.Горна Оряховица
Република България
тел.: +359 618 60540
факс: +359 618 60539
e-mail: st@st-bg.com
<http://www.st-bg.com>